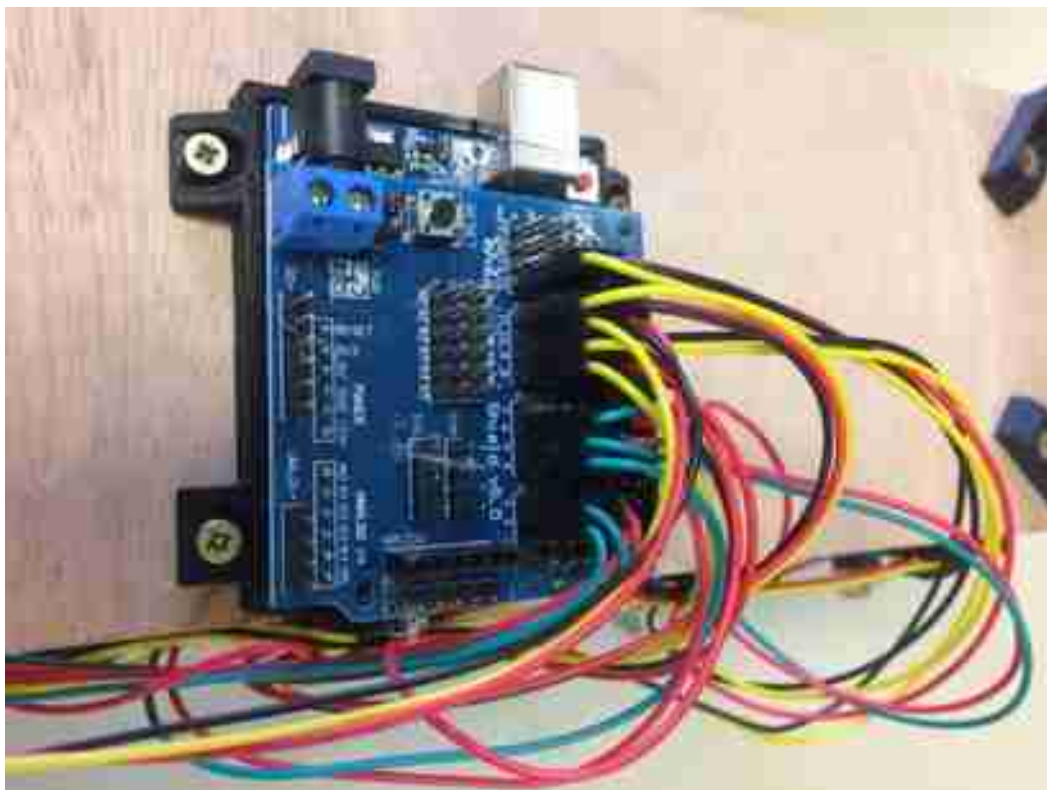
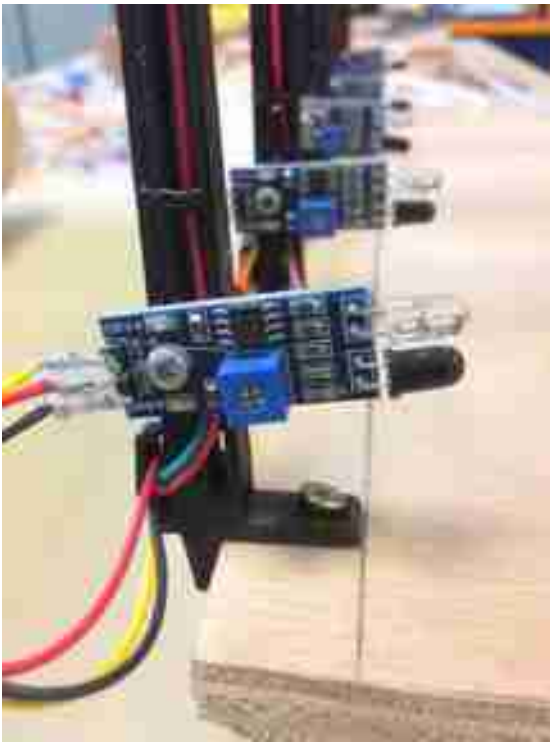




## LAMPADAIRE AUTOMATIQUE

Carte Arduino UNO 5 capteurs et 5 leds.





### Capteur à lumière infra rouge sans contact

Lorsqu'un objet opaque se trouve devant le capteur, ce dernier envoie un signal vers la carte. C'est un signal Tout ou rien.

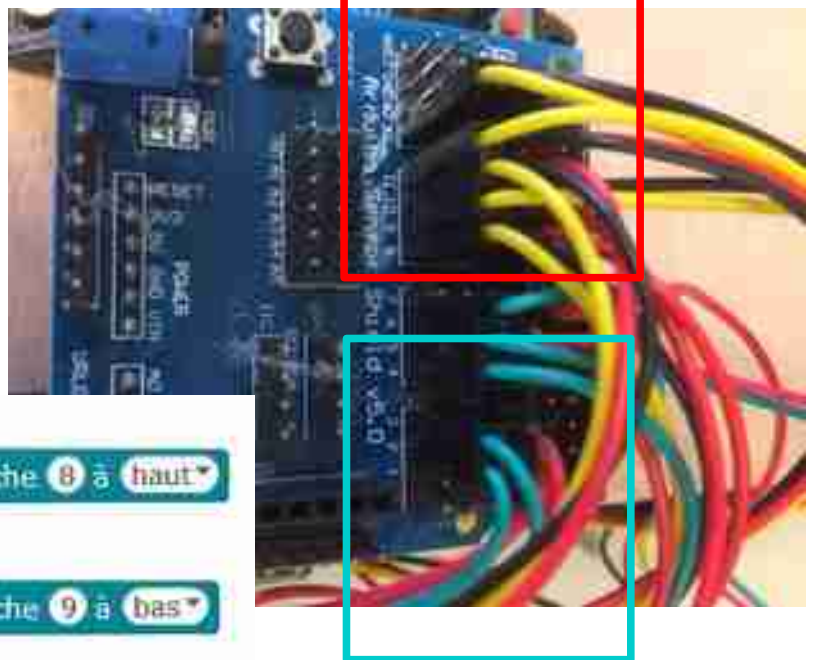
Le capteur renvoie 0 s'il ne détecte rien  
Le capteur renvoie 1 s'il détecte un objet

Les capteurs sont connectés sur les broches 8 à 12

l'état logique de la broche 8 = 1

**Les lampadaires** sont des Leds pilotées par le carte.

Les leds sont connectées des broche 3 à 7



Capteurs

Lampadaires

mettre l'état logique de la broche 8 à haut

mettre l'état logique de la broche 9 à bas